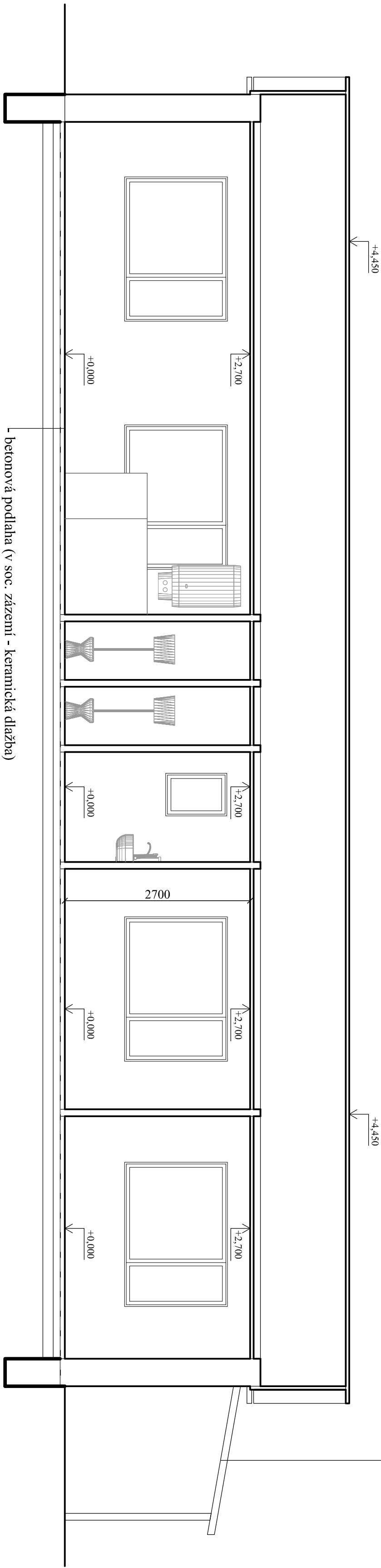
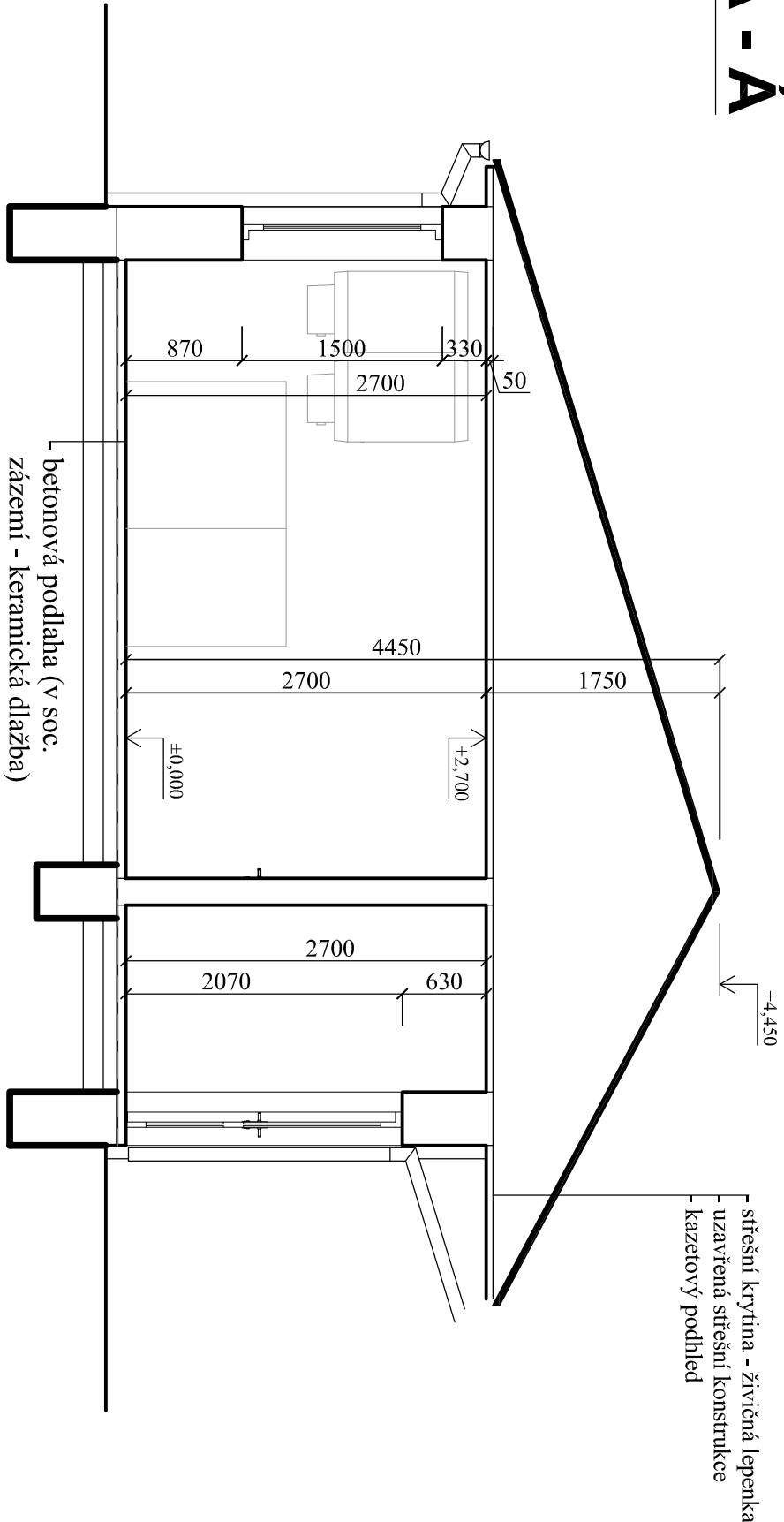


Řez B - B'



Řez A - A'



dřevěný přístřešek

Poznámka:

- štítové stěny obloženy dřevěnými palubkami
- sítěčna oplechována, osazeny zinkové svodky a okapy

VŠECHNY ROZMĚRY BUDOU OVĚŘENY PŘED PROVÁDĚNÍM NA STAVBĚ!!! VÝKRES JE PLATNÝ POUZE V BAREVNÉ PODOBĚ.

Žádám část této dokumentace nesmí být kopírována ani šířena jiným způsobem bez výslovného svolení autora. Projektovou dokumentaci zpracovanou v této úrovni (dle ust. § 3 Vyhlášky č. 499/2006 Sb., o dokumentaci staveb ve znění pozdějších předpisů) lze použít výhradně pro účely, k jakým je určena.

Vedoucí projektant		Odop. projektant	Vypracoval	Žalinského 2227	
Ing. Martin Volný		Ing. Martin Volný	Ing. Martin Volný	356 01 Sokolov	
Investor: Město Hranice, U Poštý 182, 351 24, IČ: 002 53 961				359 574 086	
Kraj: Karlovarský		OD: Hranice	Stř: Aš	DIČ - CZ49787942	
Název akce				Účel	
ŠATNY PRO FOTBALISTY A OBECNÍ DŮM				Datum	
STUDÁNKA U AŠE				Zak. č.	
Lokalita akce				Formát	
Studánka, k.ú. Studánka u Aše				Kotováno	
parc. č. 251, 409/13, 409/22, 741/2				Měřítko	
SO 01 - ŠATNY, SÁL				Číslo výkresu	
Obsah				D.1.1.2a	
ŘEZY - stávající stav					